

# UNSERE EINRICHTUNG

Unsere Einrichtung ist eine teilzeitbetreute Wohngruppe, zentrumsnah in Nürnberg gelegen. Hier betreuen wir 3 junge Menschen ab 16 Jahren auf ihrem Weg in die Selbständigkeit, begleiten sie in ihren Erfahrungen und Krisen, helfen Isolation zu überwinden und widmen uns, unter Berücksichtigung ihrer Stärken und Schwächen, der persönlichen Entwicklung.

## KOSTENÜBERNAHME

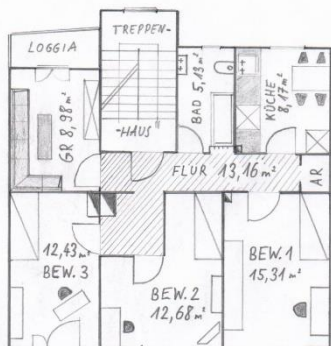
Die Kosten werden nach einem Bewilligungsverfahren vom zuständigen Jugendamt auf gesetzlicher Grundlage nach SGB VIII §§ 27, 34, ggf. 35a und 41 getragen.

## UNSER ANGEBOT

Die Jugendlichen und jungen Erwachsenen erhalten hier die Möglichkeit, in einem Haushalt zu leben und ihre Ziele und Wünsche in persönlicher und beruflicher Hinsicht mit unserer Unterstützung zu verwirklichen. Wir begleiten und unterstützen junge Menschen u. A.

- bei der Entwicklung einer Lebensperspektive
- beim Umgang mit eigenem Wohnraum
- im Umgang mit Geld
- bei der Freizeitgestaltung

## GRUNDRISS DER WOHNGRUPPE



Neben der neu renovierten Wohnung steht den Bewohnern ein liebevoll gestalteter Garten mit Gartenteich und schattiger Sitzgruppe zur Verfügung.

# TEILZEITBETREUTE WOHNGRUPPE BURGERSTRASSE



Details zu unserer pädagogischen Arbeit sind in der Konzeption ausführlich beschrieben.

### Teilzeitbetreute Wohngruppe Burgerstraße


Burgerstraße 58  
90478 Nürnberg  
Tel. 0911-41080010  
Fax 0911-56852899  
tbw@hekggmbh.de  
www.hekggmbh.de

 [www.facebook.com/Hekggmbh](https://www.facebook.com/Hekggmbh)

Für weitere Informationen und Aufnahmeanfragen stehen wir Ihnen gerne zur Verfügung!

### HEK gGmbH (Träger)

Burgerstraße 58  
90478 Nürnberg  
Tel. 0911-56852903  
Fax 0911-56852899  
post@hekggmbh.de  
www.hekggmbh.de

 [www.facebook.com/Hekggmbh](https://www.facebook.com/Hekggmbh)

GEMEINSAM WEGE GEHEN





Träger der Teilzeitbetreuten Wohngruppe Burgerstraße ist die HEK gGmbH. Die HEK gGmbH (Hilfe für Eltern und Kinder gemeinnützige Gesellschaft mbH) ist als freier Träger der Jugend- und Familienhilfe seit über 15 Jahren in der Metropolregion Nürnberg mit verschiedenen Einrichtungen und Angeboten tätig.

## UNSER LEITBILD

### „GEMEINSAM WEGE GEHEN“

Ein Jeder wünscht sich, mit seinen Bedürfnissen und Besonderheiten in seinem jeweiligen Lebenskontext wahr- und angenommen zu werden. Wir bringen Achtung und Respekt entgegen und helfen dabei, wieder Selbstvertrauen und Vertrauen zu anderen Menschen aufzubauen.

Es ist uns wichtig, die Einzigartigkeit des Einzelnen, sein Recht auf freie Entfaltung und Individualität im Rahmen der eigenen und gesellschaftlicher Grenzen und Möglichkeiten anzuerkennen und zu fördern. Dabei möchten wir realistische Lebensbezüge vermitteln, vorhandene Ressourcen entdecken und aktivieren.

## AUFNAHMEKRITERIEN

- Alter zwischen 16 und 21 Jahren
- Tagesstruktur – in Form einer Ausbildung, einer Lehre oder dem Besuch einer Schule
- Obligatorische Teilnahme an den WG-Sitzungen und Einzelgesprächen mit den Fachkräften
- Bereitschaft, sich im Haushalt zu engagieren und am Gruppenleben teilzunehmen
- Selbständigkeit und Übernahme von Eigenverantwortung
- Einhaltung der WG-Ordnung (Bestandteil des Betreuungsvertrages)
- keine akute Suchtmittelabhängigkeit

## AUFNAHMEVERFAHREN

- Antrag der gesetzlichen Vertreter beim Jugendamt bzw. Initiierung der Hilfe durch das Jugendamt bzw. ggf. bisherige Hilfeformen
- Platzanfrage durch das Jugendamt
- Vorstellungsgespräch in der Einrichtung
- Reflexion und Aufnahmeinformation
- Hilfeplanvereinbarung mit dem Jugendamt

## BETREUUNG

- interdisziplinäres Team bestehend aus mind. zwei pädagogischen Fachkräften (zzgl. Fachdienst)
- Aufsicht und Versorgung von Mo – Fr und am Wochenende nach Bedarf und Zielsetzung

## IHRE UNTERSTÜTZUNG

Wir sind auf Menschen angewiesen, die uns mit finanziellen Mitteln fördern und unterstützen. Mit Ihrer Spende leisten Sie einen wichtigen Beitrag zur Arbeit der HEK gGmbH.

Spendengelder kommen der inhaltlichen Arbeit unserer Projekte zu Gute, mit welchen wir Kinder, Jugendliche und Familien begleiten, anleiten und fördern um eine hoffnungsvolle und zugleich realistische sowie eigenständige Perspektive zu entwickeln.

Egal ob einmalig oder regelmäßig – wir freuen uns über Ihre Spende!

UNSERE BANKVERBINDUNG FÜR IHRE SPENDE:

Institut: VR-Bank EHH e.G.  
IBAN: DE24 7636 0033 0003 0242 96  
BIC: GENODEF1ER1

